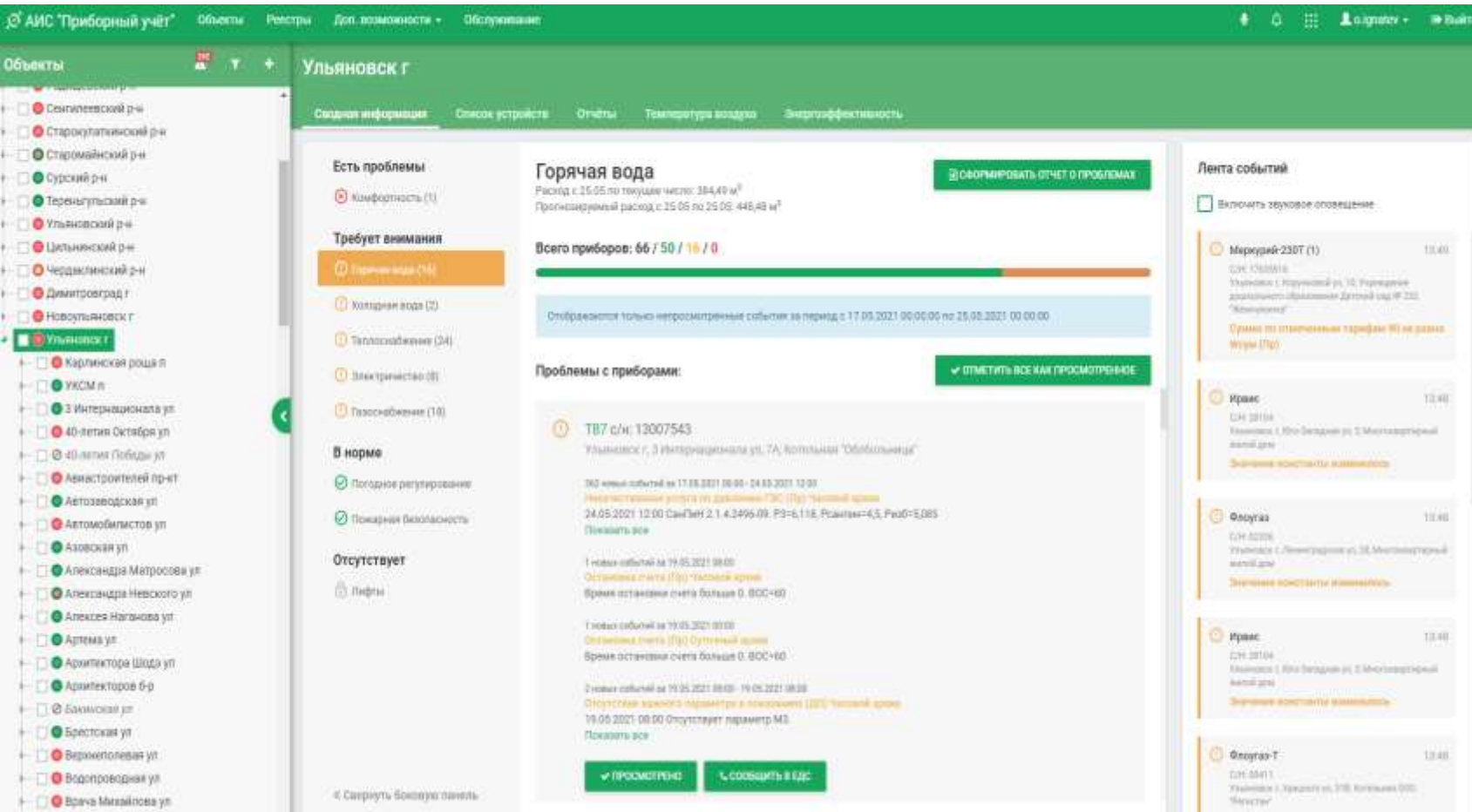


Аппаратно – программный комплекс «Приборный учет»



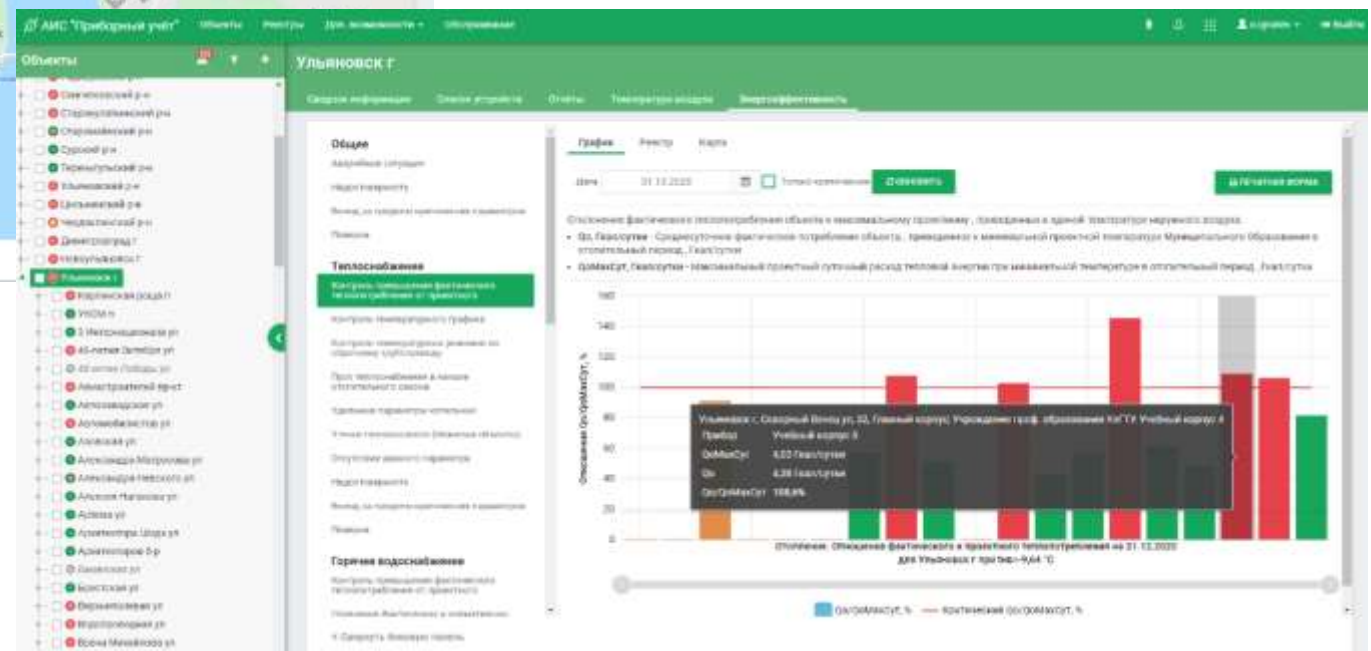
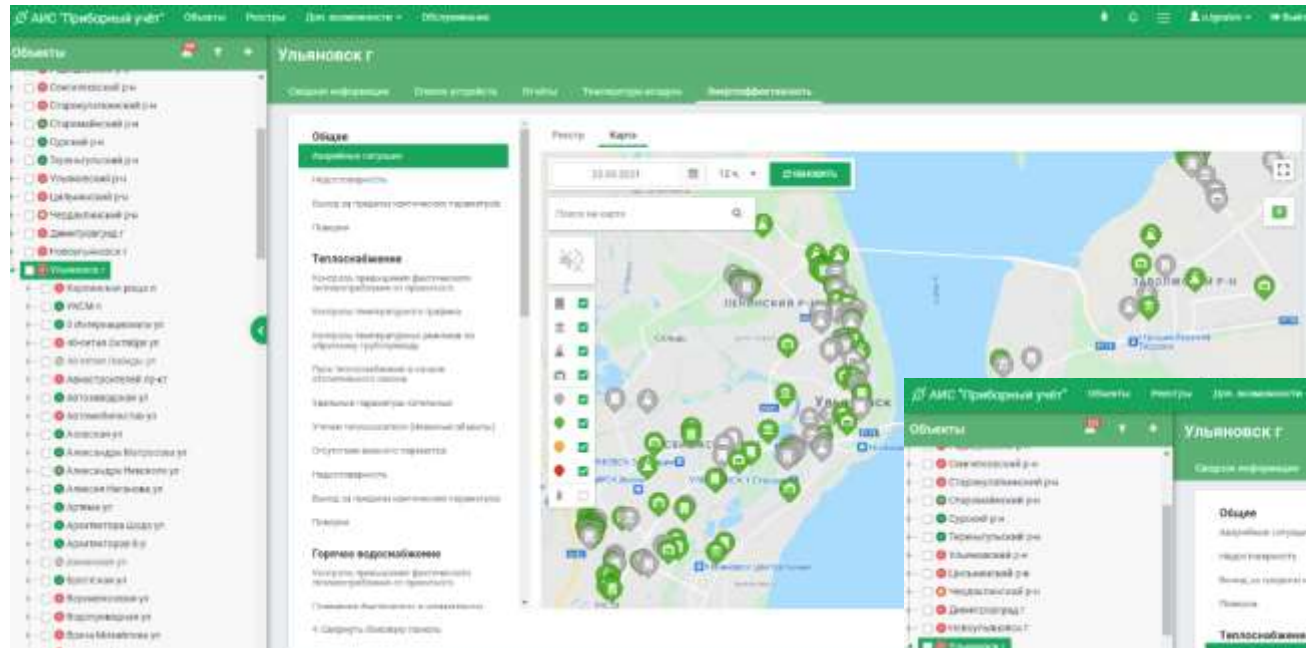
Сбор данных о состоянии и управлении зонами контроля на ключевых узлах системы энергоснабжения и инфраструктуры города

Программная часть – инструмент сбора и анализа данных

Аппаратная часть – система счетчиков, приемно-передающих датчиков и датчиков дистанционного управления

Предусмотрены места для УК, РСО и контролирующих органов

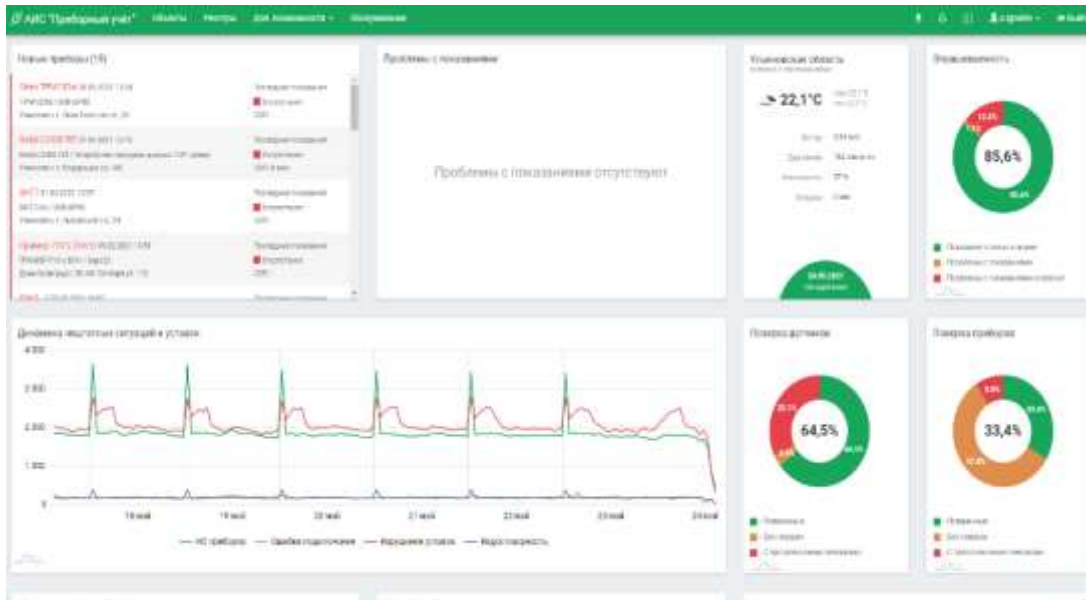
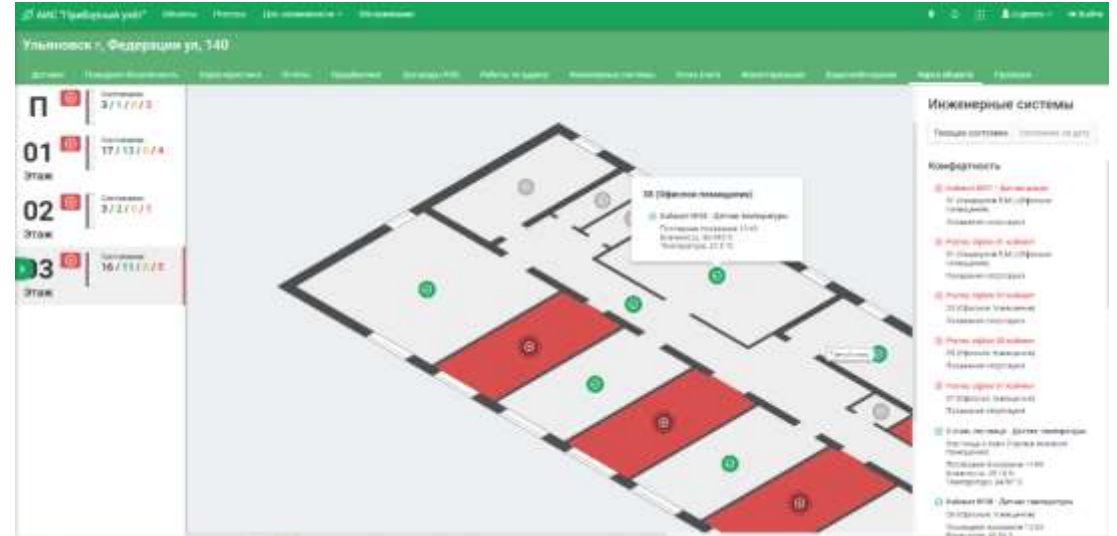
Расчет энергоэффективности на основе данных – оптимального потребления, превышение лимитов, аналитика потерь, проектного потребления.



Полная и прозрачная картина энергоснабжения государственных и частных объектов, МКД города. Совместим со всеми сетями энергоснабжения.

АИС «Приборный учет»

- сводная информация
- энергоэффективность
- движение отклонений
- инженерные сети
- динамика нештатных ситуаций
- визуализация на карте города



Контроль параметров комфортности и безопасности внутри зданий и сооружений
Оперативное поступление сообщений об авариях
Определение первоочередных объектов для проведения мероприятий по снижению уровня энергопотребления

Снижение уровня недовольства жителей за счет прозрачности энергоснабжения
Аналитика причин возникновения превышения лимитов, упреждение повышения размера оплаты гражданами